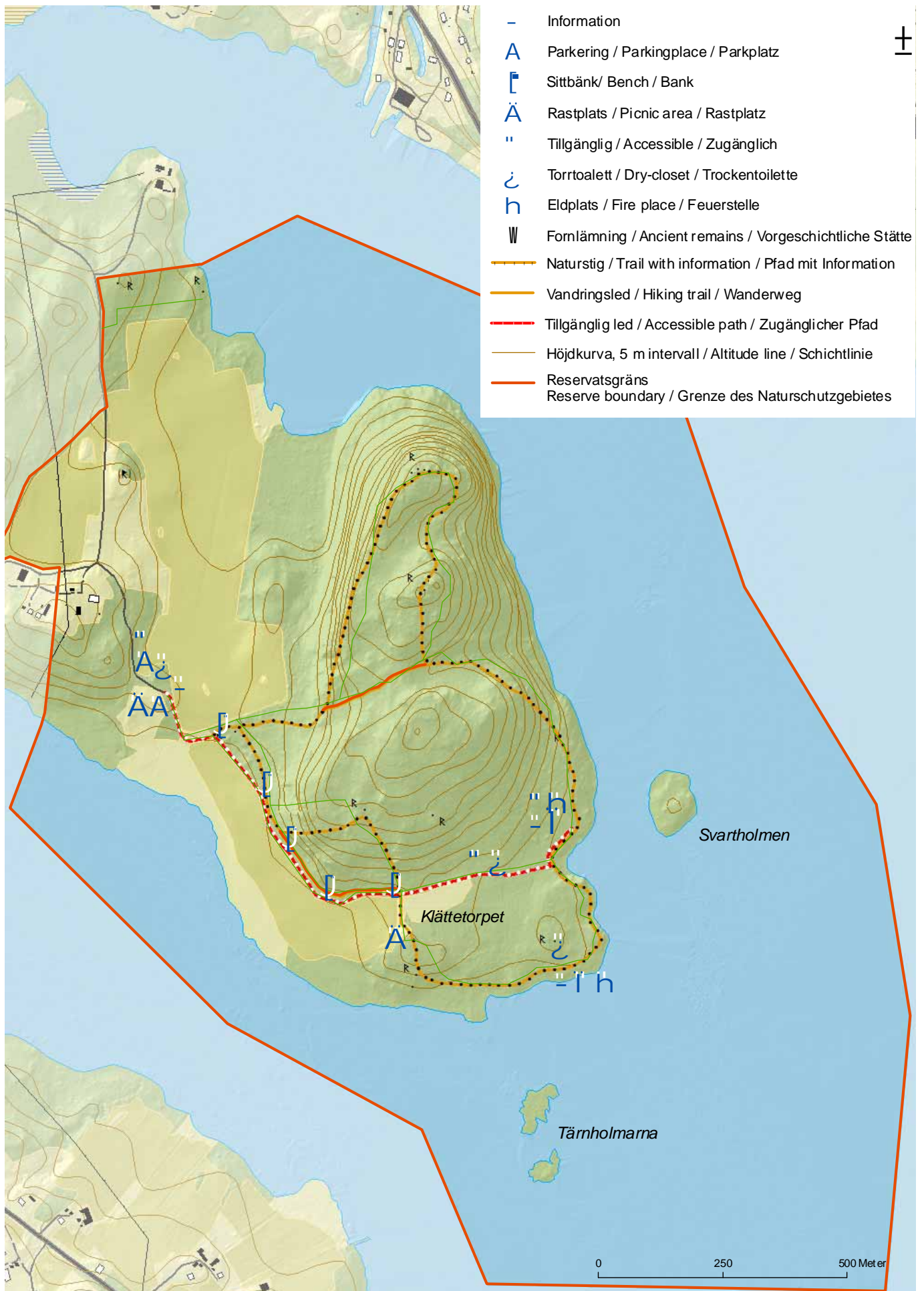


## INNEHÅLL

---

Översiktskarta .....	2
Rastplats med grill (Östra).....	3
Tillgänglighetsanpassad led.....	7
Torrtoaletter .....	14
Parkering.....	22
Rastplats med grill (Södra).....	23
Natur- och kulturstig.....	24

# ÖVERSIKTSKARTA



## RASTPLATS MED GRILL (ÖSTRA)

---



En träramp med räcken på båda sidor leder upp på ett trädäck med väderskydd och en eldplats. I vindsyddet finns både sittbänkar och plats för eget åkdon. Öppen yta för svängutrymme på trädäcket.



Det finns plats för t ex rullstolar under vindskyddet tillsammans med några fasta sittplatser.



Upphöjd eldplats med svängbart grillgaller.



Kanten är räckeslös för att inte skymma utsikten.

# TILLGÄNGLIGHETSANPASSAD LED

---

## FRAMKOMLIGHET



Leden har en slät yta utan brant lutning. Det ljusa stensmjölet ger en tydlig kontrast mot gräskanterna.

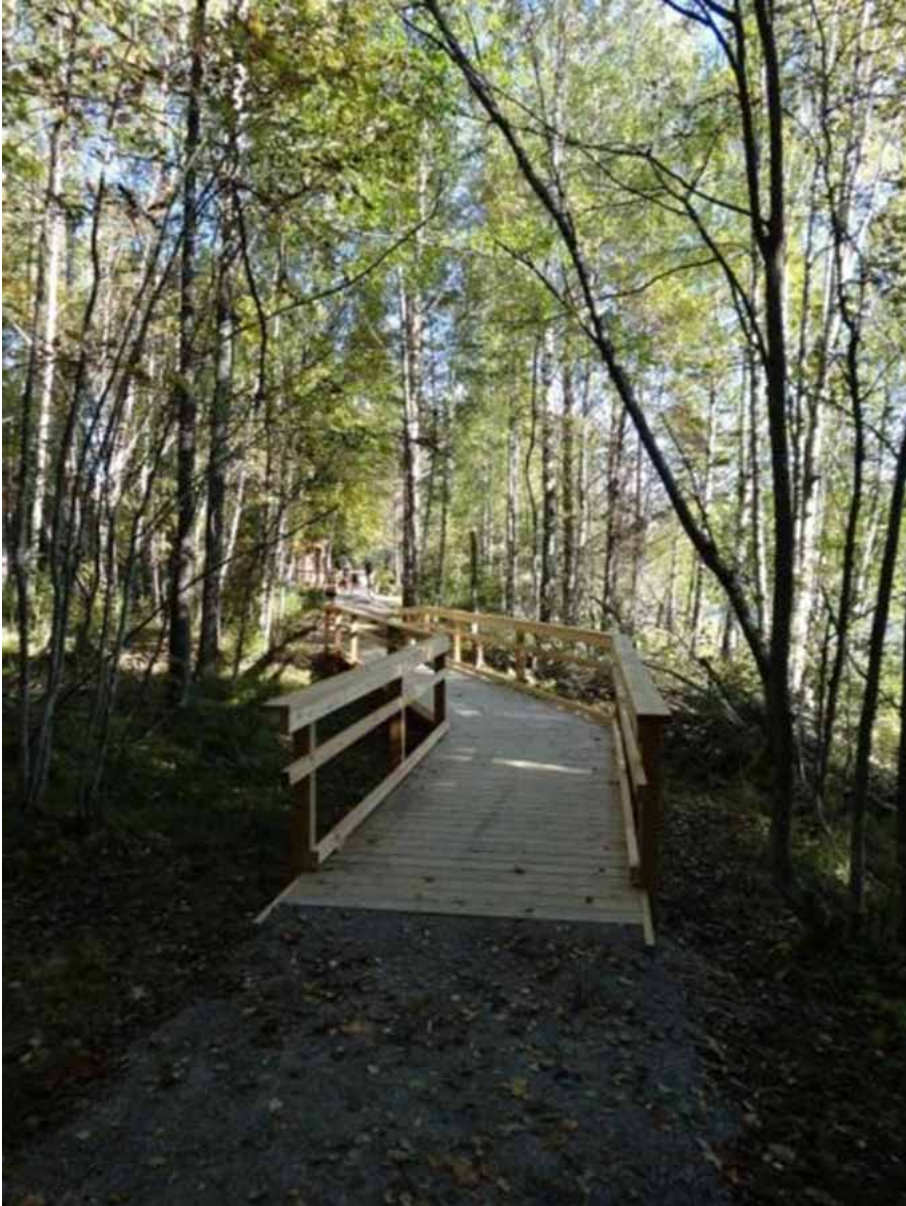


Den tillgänglighetsanpassade leden är ca 1,2 km från parkeringen till rastplatsen.





Bron över diket är gjord i trä och har rejäla räcken.



Träramp över ett blött parti, även den med räcken.



## BÄNKAR



Längs leden finns 5 bänkar med rygg- och armstöd. Det finns plats in-  
till för rullstol eller rullator.





Avståndet mellan bänkarna är 150-200 m. Den sista biten är det längre mellan sittplatserna, där är det ca 400 m från sista bänken till vindskyddet.

Bänkarna har en sitthöjd på ca 50 cm och armstödshöjd på ca 70 cm.

## TOALETTER

---

Två torrtoaletter finns i anslutning till den tillgänglighetsanpassade leden. En vid den nya parkeringen och en i borte änden av leden (ca 200 meter från rastplatsen).

VID PARKERINGEN



Framför den anpassade torrtoaletten finns en tröskellös ramp med avåkningsskydd. Parkeringen syns i bakgrunden.



Det finns handtag, längs hela insidan, på dörren.



Nedfällbart bord på väggen.



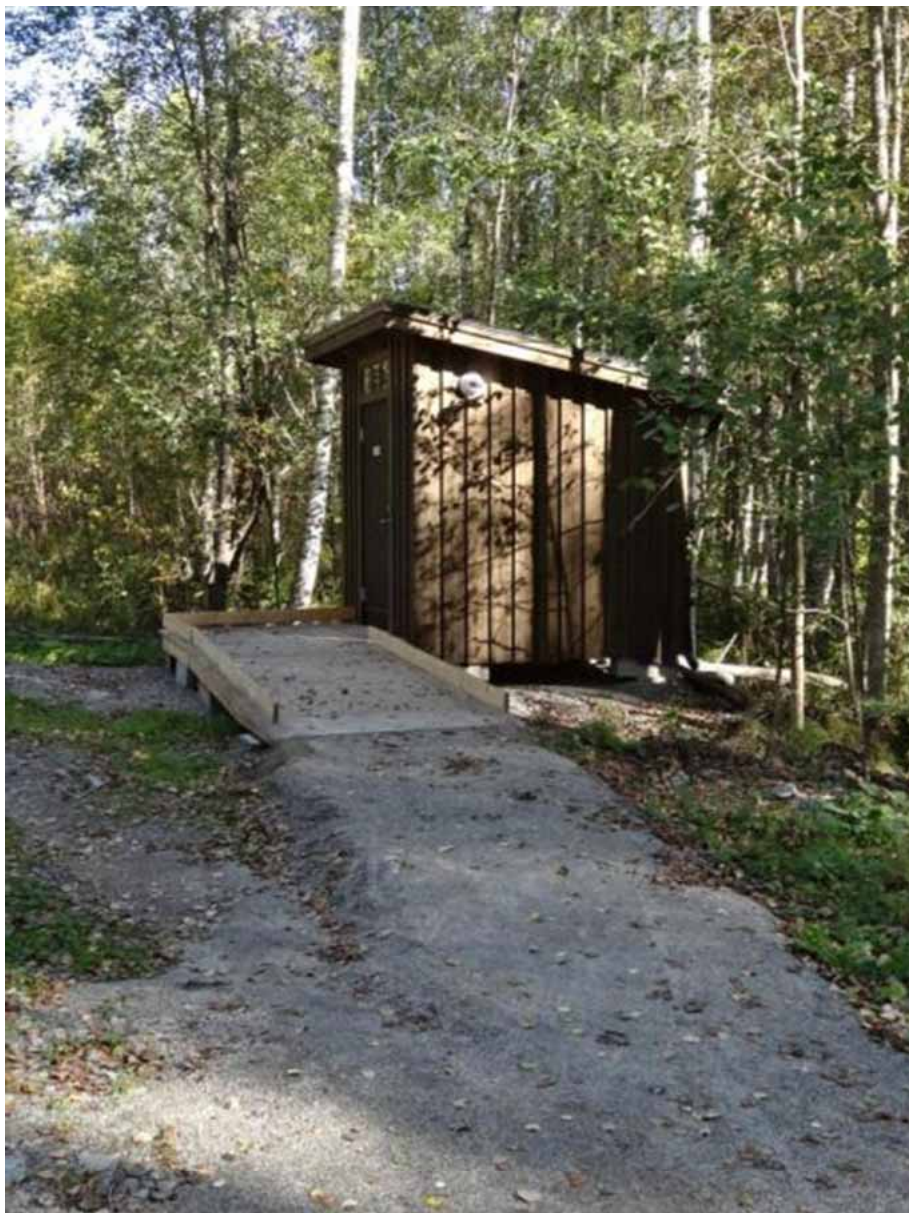


Toalettstol med svängutrymme på båda sidor och uppfällbara armstöd med toalettpapper på.



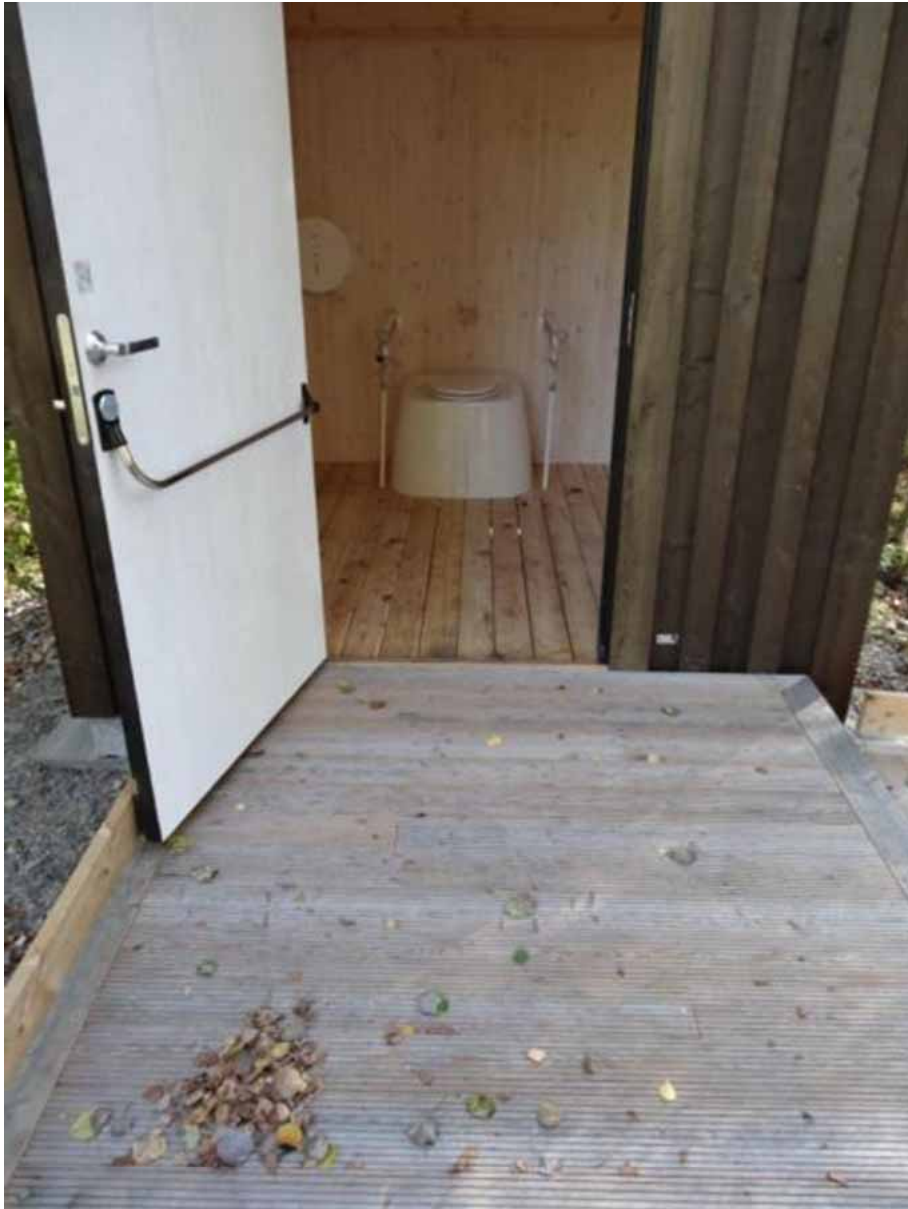
Kapphängare i två höjder.

## VID HAGEN



Tröskellös ramp med avåkningskydd och svängrum utanför dörren.





Samma interiör som torrtoaletten vid parkeringen.

## PARKERING

---



På den nya parkeringen finns plats för över tio bilar. Den gamla parkeringen har plats för ca 5 bilar och en buss.

## RASTPLATS MED GRILL (SÖDRA)

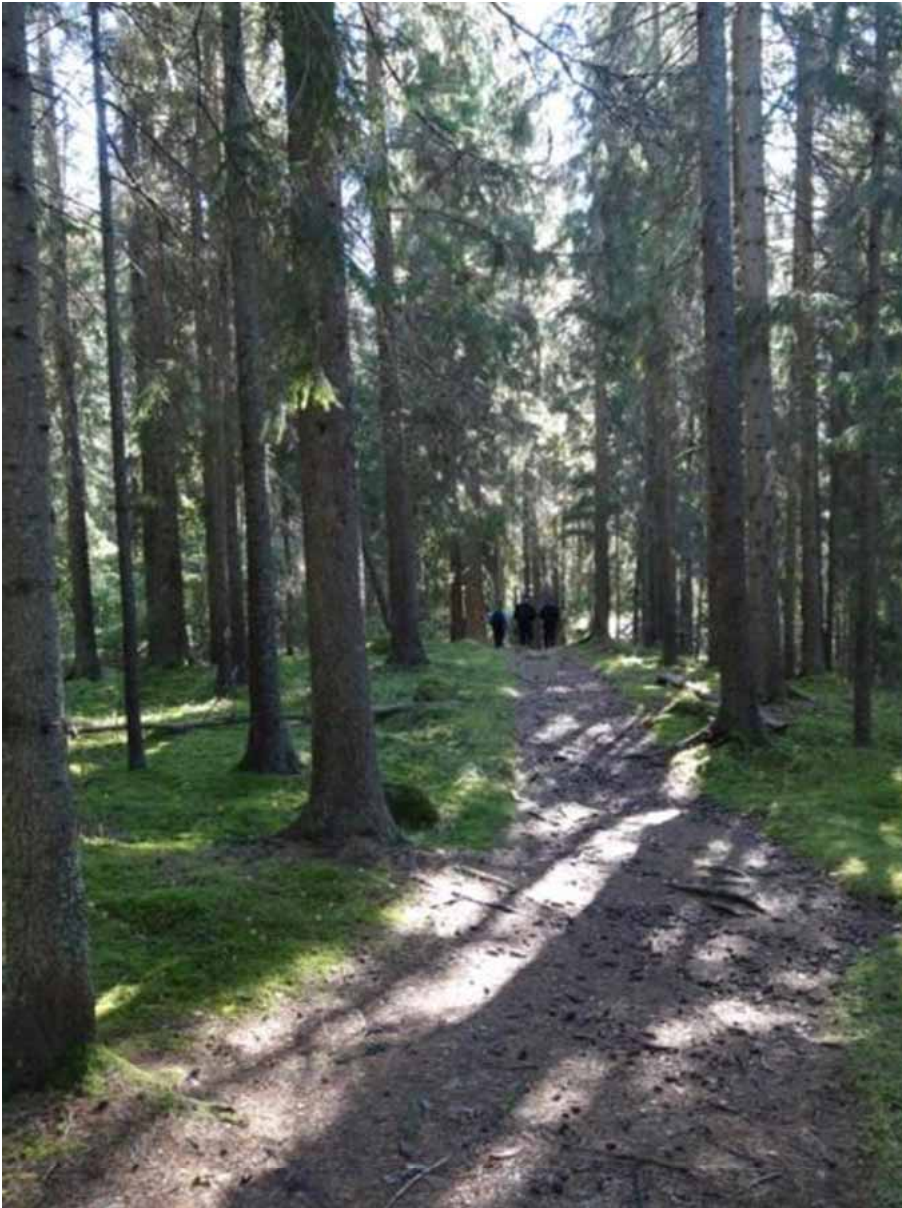
---



Tätt vindskydd med sittplatser och eldstad. Denna rastplats är inte tillgänglig med t.ex. rullstol, hit är stigen knölig och smal.

## NATURSTIG

---



En naturstig slingrar sig mellan vacker natur och historiskt intressanta fornlämningar. Efter stigen finns informationstavlorna uppsatta på speciellt spännande platser. Denna stig är smal och stenig med en jobbig uppförsbacke upp på själva klätten. Hela slingan runt är knappt 4 km, men det går också att korta av och ta delar av den.